



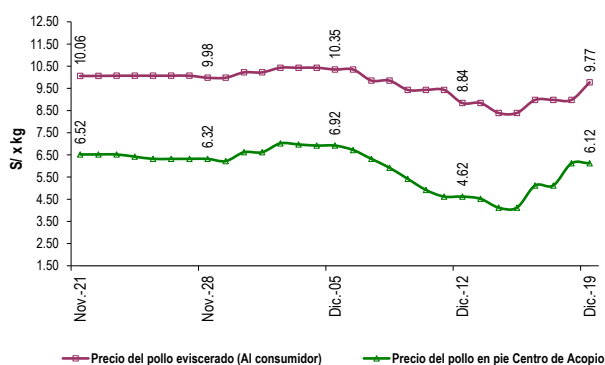
Lima, 19 de Diciembre del 2022

Hoy, el pollo en pie se vendió a S/ 6.12 por kilogramo, igual al día de ayer; no lográndose comercializar la totalidad de las aves ofertadas. El peso promedio del pollo en pie en Centros de Distribución, fue de 2.69 kilogramos. Referente al precio del pollo eviscerado en Mercados Minoristas se vendió a S/ 9.77 por kilogramo; incrementándose en 8.8% con relación al viernes 16 del presente mes.

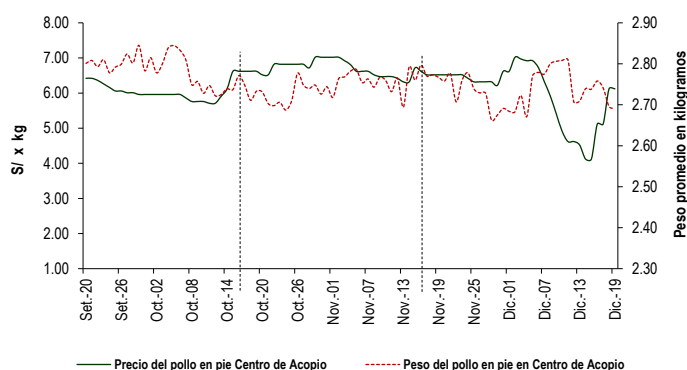
PRECIO Y PESO PROMEDIO DEL POLLO EN CENTROS DE DISTRIBUCIÓN DE LIMA METROPOLITANA, GRANJAS AVÍCOLAS Y MERCADOS MINORISTAS

	Promedio (Últ. 7 días)	dom-18	lun-19	Var. respecto al día anterior
Precio en Centros de Acopio (S/ x kg)	4.82	6.12	6.12	0.0%
Precio en granja (S/ x kg)	4.59	5.90	5.90	0.0%
Precio en Mercados Minoristas (S/ x kg) ^a	8.74	-	9.77	-
Peso promedio por pollo (kg x unid.)	2.73	2.70	2.69	-0.2%

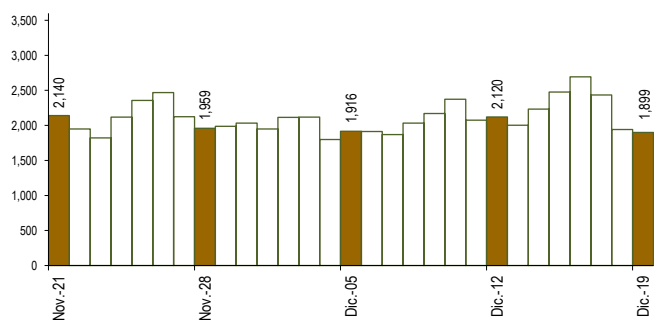
PRECIOS DEL POLLO EN CENTROS DE DISTRIBUCIÓN Y DEL POLLO EVISGERADO EN MERCADOS MINORISTAS (S/ x kg)



PRECIO Y PESO PROMEDIO DEL POLLO EN CENTROS DE DISTRIBUCIÓN DE LIMA METROPOLITANA



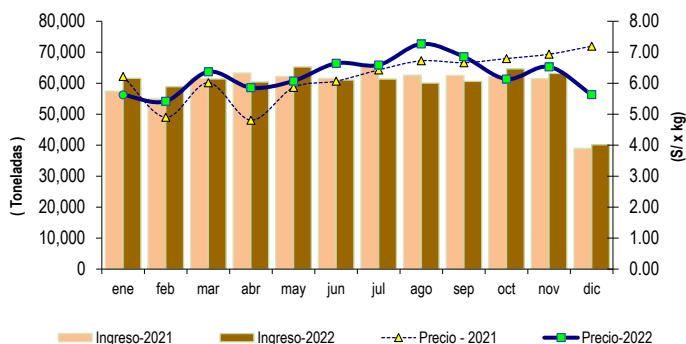
VENTAS DE POLLO DURANTE LAS ÚLTIMAS CUATRO SEMANAS EN CENTROS DE DISTRIBUCIÓN DE LIMA METROPOLITANA (Toneladas)



PRECIOS AL POR MAYOR DE GALLINA Y HUEVO ROSADO (S/ x kg)

	Promedio (Últ. 7 días)	dom-18	lun-19	Var. respecto al día anterior
Gallinas de postura:				
- Gallina negra	15.00	-	-	-
- Gallina colorada	7.77	7.73	7.73	0.0%
Gallina reproductora:	6.99	6.65	6.65	0.0%
Huevo rosado ^b	7.41	-	7.38	-

VENTAS Y PRECIOS DEL POLLO EN CENTROS DE DISTRIBUCIÓN: 2021 - 2022



	VOLUMEN COMERCIALIZADO (t)			PRECIOS PROMEDIO (S/ x kg)		
	2021	2022	Var.	2021	2022	Var.
Enero	57,460	61,592	7.2%	6.22	5.62	-9.6%
Febrero	55,035	58,845	6.9%	4.90	5.42	10.5%
Marzo	61,586	61,360	-0.4%	6.02	6.37	5.9%
Abril	63,301	60,353	-4.7%	4.81	5.86	21.8%
Mayo	62,174	65,235	4.9%	5.87	6.07	3.5%
Junio	61,579	61,030	-0.9%	6.07	6.64	9.5%
Julio	65,298	61,315	-6.1%	6.43	6.59	2.5%
Agosto	62,620	60,011	-4.2%	6.72	7.27	8.1%
Septiembre	62,521	60,593	-3.1%	6.66	6.85	2.8%
Octubre	62,120	64,635	4.0%	6.80	6.13	-9.7%
Noviembre	61,470	63,169	2.8%	6.94	6.53	-5.9%
Diciembre ¹	38,975	40,128	3.0%	7.20	5.63	-21.7%

¹ En el 2021 y 2022 la información está actualizada al 19 de Diciembre

^a Precio del pollo eviscerado al consumidor, obtenido en los Mercados Minoristas de Lima los días lunes, miércoles y viernes.

^b El precio del huevo se obtiene en el Mercado de Productores de Santa Anita.

Fuente: Empresas avícolas

Elaboración: MIDAGRI-DGESEP-DEIA