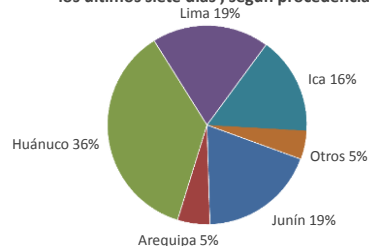




Lima, jueves 20 de octubre del 2022

Oferta de Papa en el Gran Mercado Mayorista de Lima los últimos siete días, según procedencia



LIMA METROPOLITANA: PRECIOS DE PAPA SEGÚN VARIEDAD

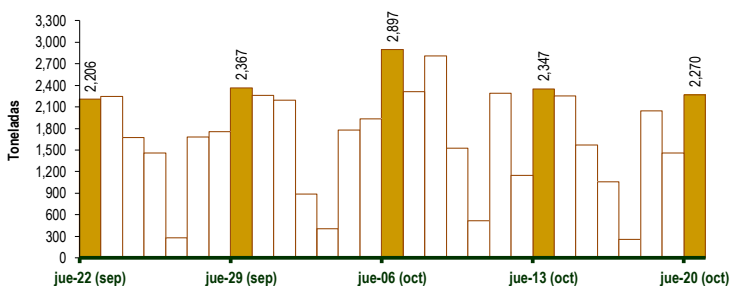
VARIEDAD	Precio Promedio (Ult. 7 días)	PRECIO (\$/. x Kg.)		
		mié-19	jue-20	Variación
Perricholi				
Yungay	1.63	1.49	1.48	-0.7%
Canchan	1.65	1.75	1.76	0.6%
Unica	1.51	1.63	1.73	6.1%
Huamantanga	2.16	2.08	2.08	0.0%
Tumbay (amarilla)	3.23	3.60	3.78	5.0%
Peruanita	3.04	3.23	3.38	4.6%
Huayro	3.39	3.40	3.43	0.9%

GRAN MERCADO MAYORISTA DE LIMA : ABASTECIMIENTO DE PAPA SEGÚN PROCEDENCIA (t)

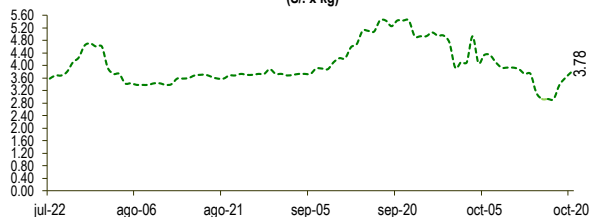
	oct jue-13	oct vie-14	oct sáb-15	oct dom-16	oct lun-17	oct mar-18	oct mié-19	oct jue-20
Lima	361	370	17	288	96	589	368	386
Arequipa	100	181		115		19	163	233
Ica	395	325	350	45	14	272	336	218
Huánuco	983	1,074	459	285	97	729	363	870
Junín	469	257	420	266	50	413	210	485
Pasco	26	15					4	31
Apurímac			19	59			13	19
Otros	13	32	306	0	0	24	0	28
TOTAL	2,347	2,254	1,571	1,058	257	2,046	1,457	2,270

... Sin información

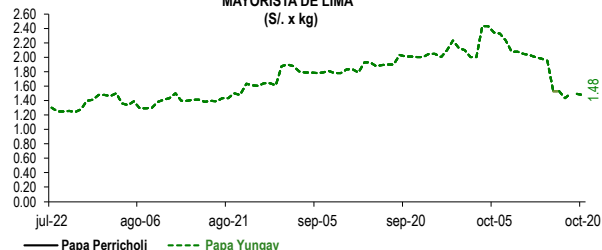
INGRESO DE PAPA DURANTE LAS ÚLTIMAS CUATRO SEMANAS AL GRAN MERCADO MAYORISTA DE LIMA (t)



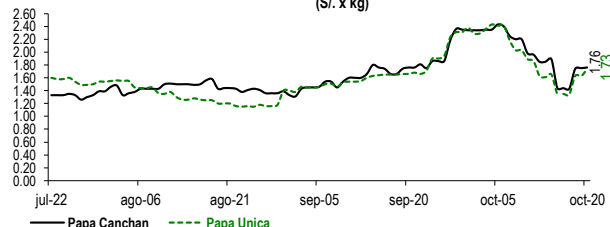
PRECIOS DE PAPA AMARILLA EN EL GRAN MERCADO MAYORISTA DE LIMA (\$/. x kg)



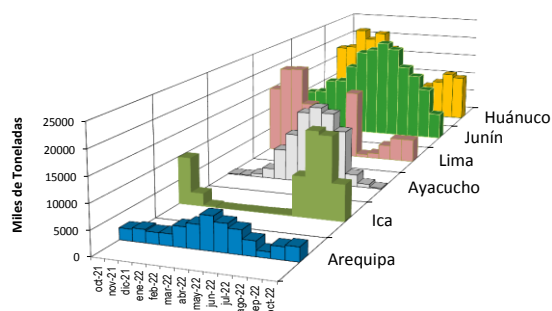
PRECIOS DE PAPA PERRICHOLI Y YUNGAY EN EL GRAN MERCADO MAYORISTA DE LIMA (\$/. x kg)



PRECIOS DE PAPA CANCHAN Y UNICA EN EL GRAN MERCADO MAYORISTA DE LIMA (\$/. x kg)



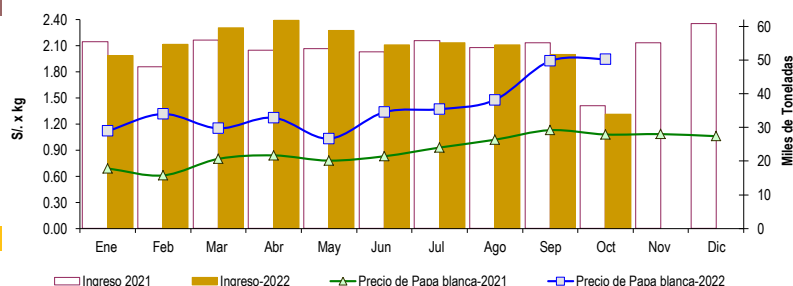
PRINCIPALES REGIONES QUE ABASTECEN DE PAPA A LIMA METROPOLITANA Periodo: Octubre 2021 - Octubre 2022 (t) 2/



2/ El año 2022 está actualizado al día 20 de Octubre

INGRESOS Y PRECIOS MENSUALES DE PAPA EN EL GRAN MERCADO MAYORISTA DE LIMA: 2021 -2022

	Ingreso Total (t)			Precio de Papa Blanca (\$/. por kg)		
	2021	2022	Var	2021	2022	Var.
Enero	55,419	51,419	-7.2%	0.69	1.12	62.3%
Febrero	48,047	54,703	13.9%	0.61	1.32	115.7%
Marzo	55,879	59,619	6.7%	0.80	1.15	43.8%
Abril	53,005	61,760	16.5%	0.84	1.27	51.5%
Mayo	53,363	58,827	10.2%	0.78	1.03	32.4%
Junio	52,523	54,495	3.8%	0.83	1.34	61.1%
Julio	55,853	55,079	-1.4%	0.93	1.37	47.4%
Agosto	53,776	54,540	1.4%	1.02	1.48	44.8%
Setiembre	55,115	51,694	-6.2%	1.13	1.93	70.5%
Octubre 3/	36,412	33,961	-6.7%	1.08	1.94	80.0%
Noviembre	55,155			1.09		
Diciembre	60,841			1.06		



3/ En Octubre del 2021 y 2022 está actualizado al día 20

Nota

La información de abastecimiento está actualizada al día de hoy.

Fuente: EMMSA - Gran Mercado Mayorista de Lima

Elaboración: Sistema Integrado de Estadística Agraria (SIEA)