



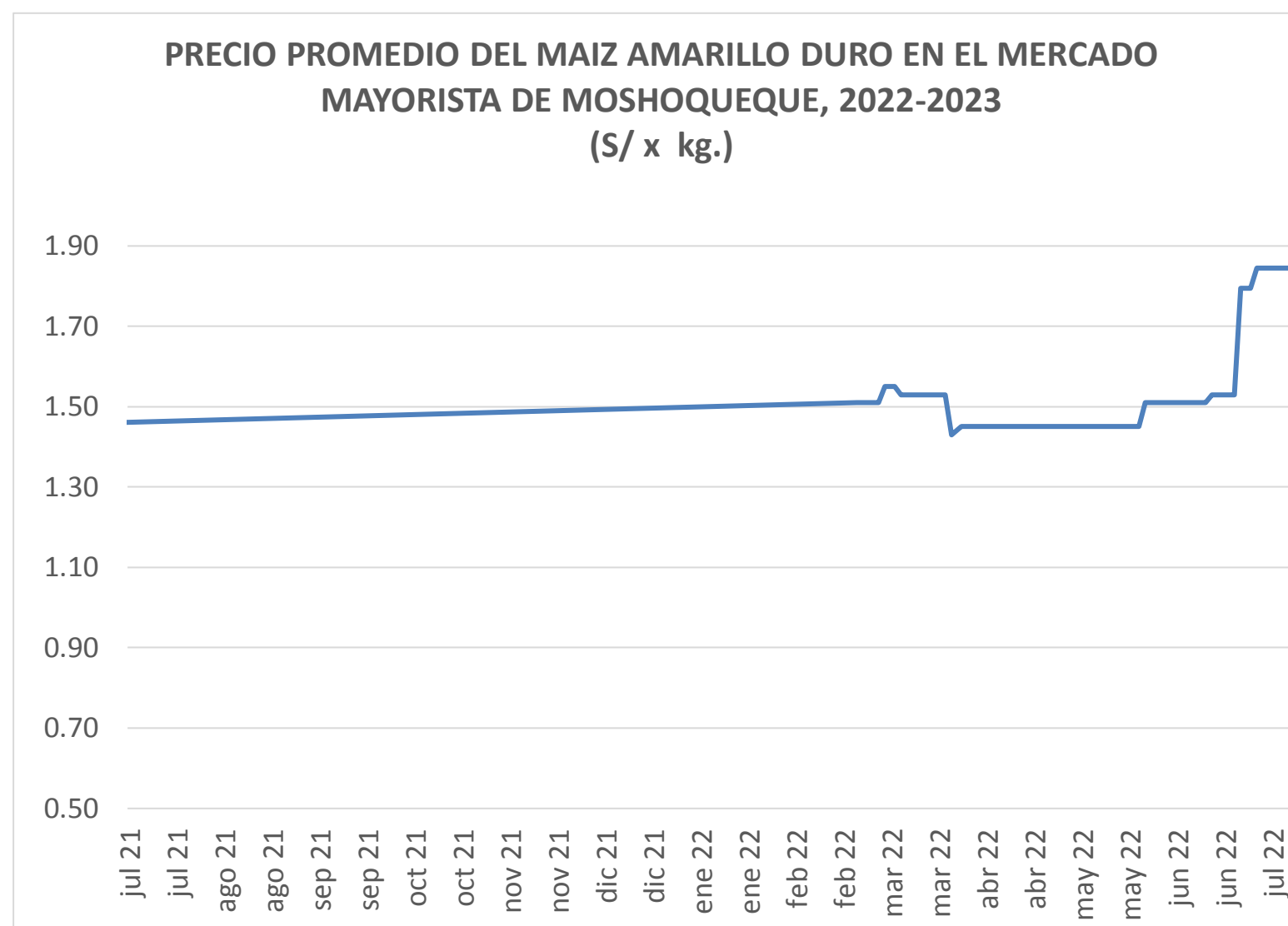
Lunes 22 de mayo de 2023

Precios referenciales S/. x Kg	mayo mié-10	mayo vie-12	mayo lun-15	mayo mié-17	mayo vie-19	mayo lun-22
<b>Lambayeque</b>						
(Moshoqueque) 1/						
Precio Máximo	1.44	1.44	1.44	1.44	1.44	1.44
Precio Mínimo	1.42	1.42	1.42	1.42	1.42	1.42
<b>Nor Oriente</b>						
<b>San Martín 2/</b>						
- Picota	1.15	1.15	1.15	1.15	1.15	1.15
- El Dorado	0.93	0.93	0.93	0.93	0.93	0.93
- Lamas	1.15	1.15	1.15	1.15	1.15	1.15
- Mca. Caceres	0.95	0.95	0.95	0.95	0.95	0.95
<b>Mercados de Lima metropolitana</b>						
Mcd. Santa Anita (APAMSA) 2/	1.61	1.61	1.61	1.61	1.61	1.61

Fuente: Direcciones Regionales de Información Agraria y Mercado de Productores de Santa Anita.

1/ Los precios incluyen IGV

2/ Los precios incluyen IGV



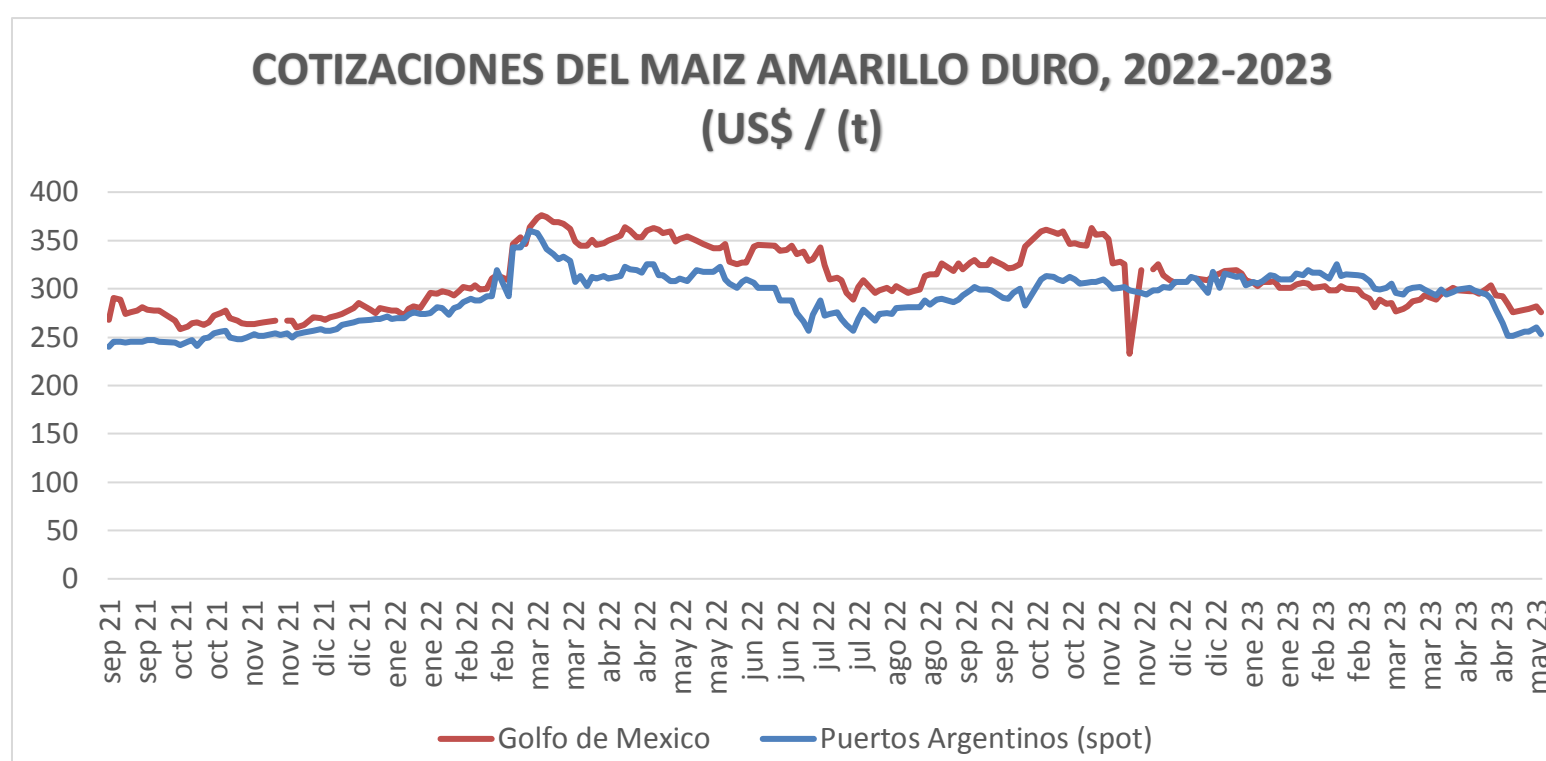
**COTIZACIONES E IMPORTACIONES DE MAIZ AMARILLO DURO**

**COTIZACIONES DEL MAIZ SEGÚN MERCADOS DE EXPORTACION - (MERCADOS FOB) (US\$ x t)**

	vie 12 may	lun 15 may	mié 17 may	vie 19 may	lun 22 may	Promedio
<b>Estados Unidos de America</b>						
Golfo de México	272.23	272.53	267.41	249.30	248.61	<b>262.02</b>
<b>Argentina</b>						
Puertos Argentinos	256.00	259.00	250.00	248.00	248.00	<b>252.20</b>

... Sin información

Fuente: Boletín Diario de Mercado de Granos. Bolsa de Comercio de Rosario - Argentina (www.bcr.com.ar)

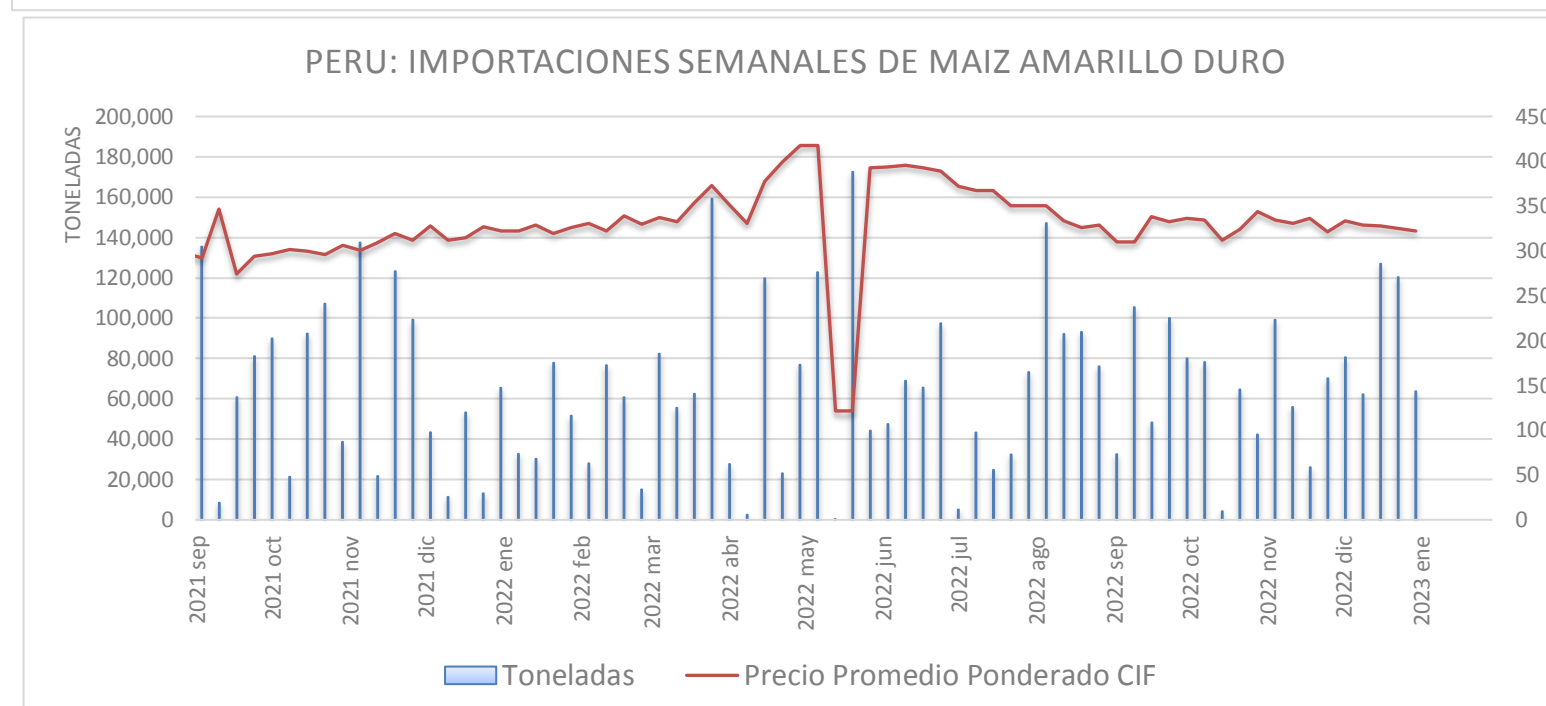


**PRECIO PROMEDIO PONDERADO CIF (US\$ / t) Y MASA DE IMPORTACION DE MAIZ AMARILLO DURO EN EL PERU**

	Semana: Del (08 de may) Al (14 de may) (Semana: 280)	Semana: Del (15 de may) Al (21 de may) (Semana: 281)
Precio CIF (US\$ / t) 1/	<b>320.83</b>	<b>337.64</b>
Masa importado (t)	<b>25,520</b>	<b>6,988</b>

1/ Ponderado

Fuente: SUNAT



**IMPORTACION POR PAISES DE ORIGEN DEL MAIZ AMARILLO DURO**

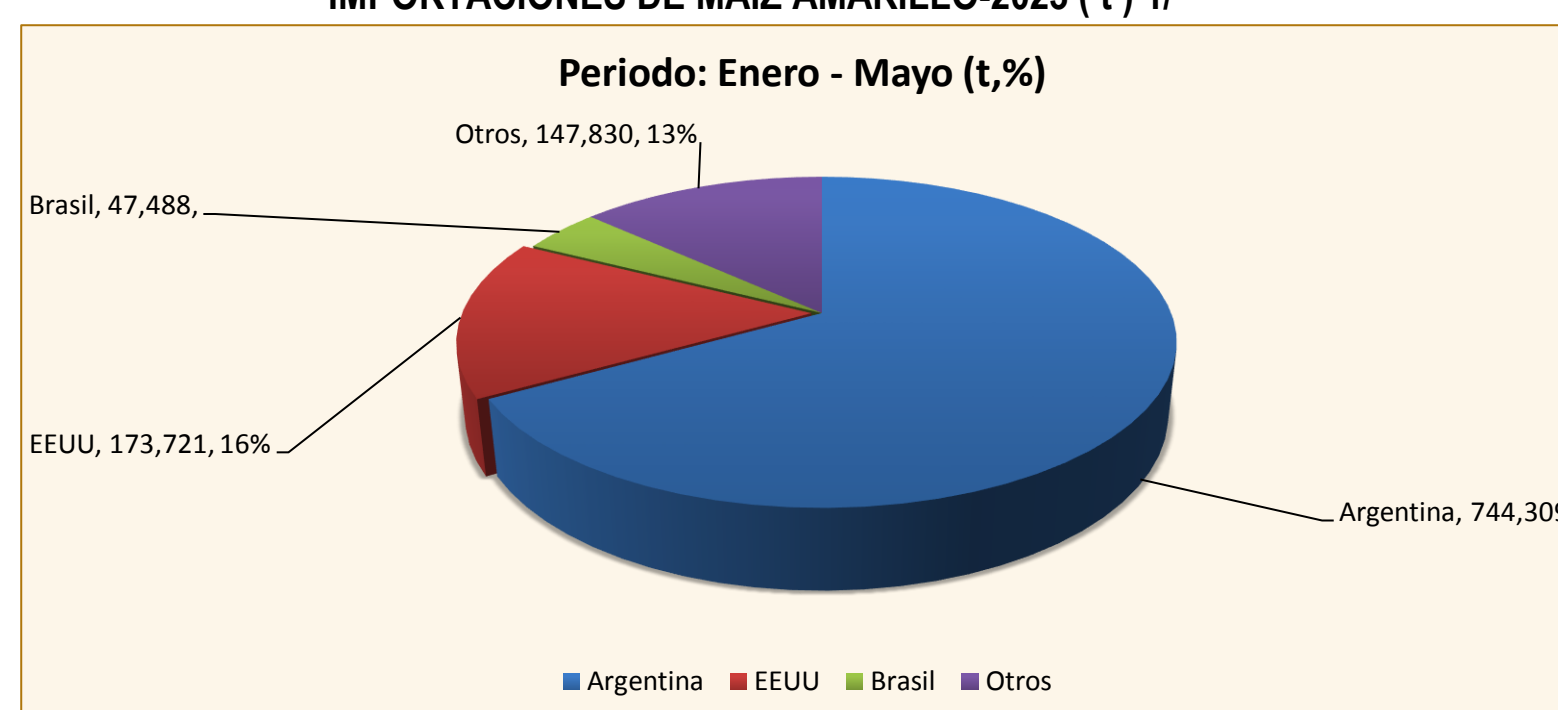
Periodo: Enero - Mayo (t)

	2022	2023	Var (%)
Argentina	1,355,823	744,309	-45
EEUU	86,309	173,721	101
Brasil	3,101	47,488	1,432
Otros	912	147,830	16,110

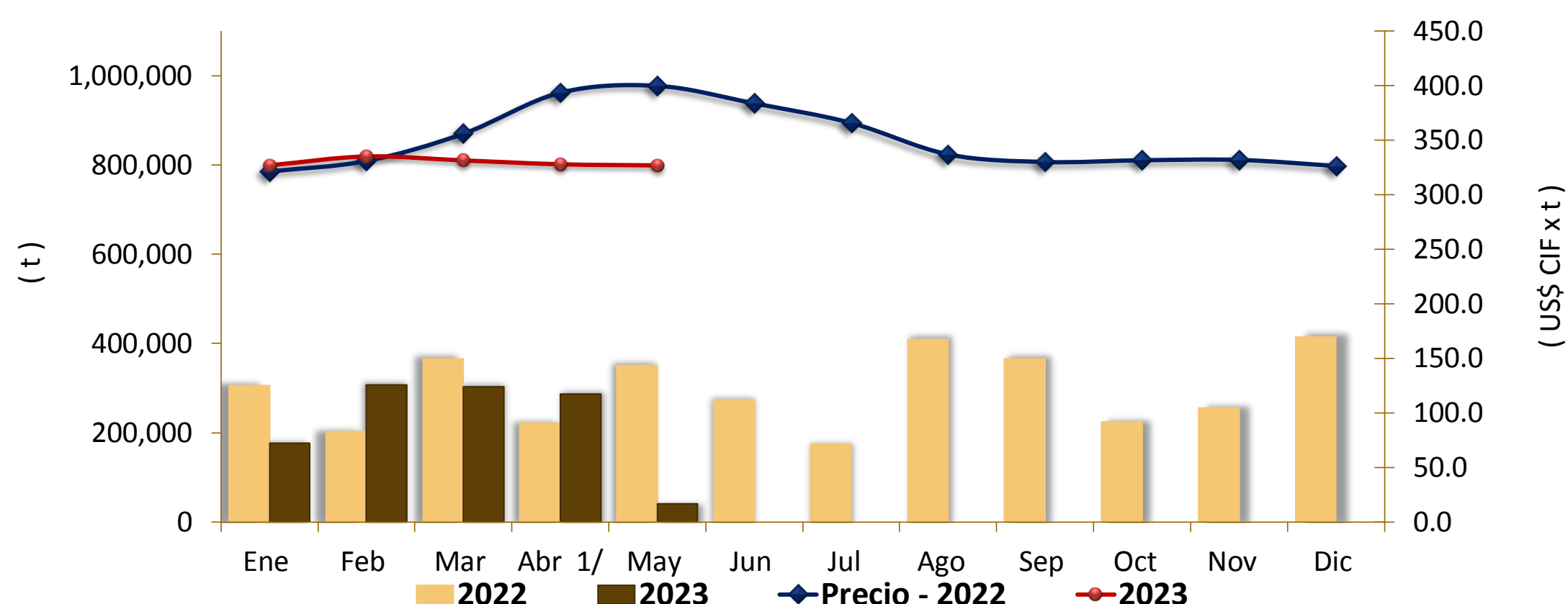
1 / Actualizado al 21 de mayo de 2023 (Provisional)

Fuente: SUNAT

**IMPORTACIONES DE MAIZ AMARILLO-2023 (t) 1/**



**COMPORTAMIENTO MENSUAL DE LAS IMPORTACIONES DE MAIZ AMARILLO DURO (Partida arancelaria 1005901100): 2022 -2023**



Fuente: Asociación de Productores Agrícolas Mercado Santa Anita (APAMSA)

Elaboración: MIDAGRI-DGESEP-Dirección de Estadística e Información Agraria-Area de Comercio Interno

Mes	2021		Importaciones (t)			Precios CIF (US\$ x t.) 2/		
	Import. (t)	Precio CIF US\$/t	2022	2023	Var (%)	2022	2023	Var (%)
Ene	329,242	263.3	305,183	176,098	-42.3	321.2	326.9	1.8
Feb	357,916	276.6	202,290	307,422	52.0	330.9	335.0	1.2
Mar	426,149	286.2	365,339	302,738	-17.1	355.9	331.4	-6.9
Abr	267,696	283.0	222,157	286,516	29.0	393.5	327.9	-16.7
May	282,647	288.5	351,175	40,572	-88.4	399.7	326.9	-18.2
Jun	185,359	305.1	272,930			383.7		
Jul	251,105	318.0	173,702			365.7		
Ago	369,220	302.1	408,965			337.0		
Set 1/	348,260	291.7	365,790			330.0		
Oct	280,433	298.7	224,375			331.6		
Nov	425,015	312.0	255,440			331.9		
Dic	132,186	319.2	414,769			326.4		

1 / Actualizado al 21 de mayo de 2023 (Provisional)

2/ El Precio CIF es Ponderado

Fuente: SUNAT

