



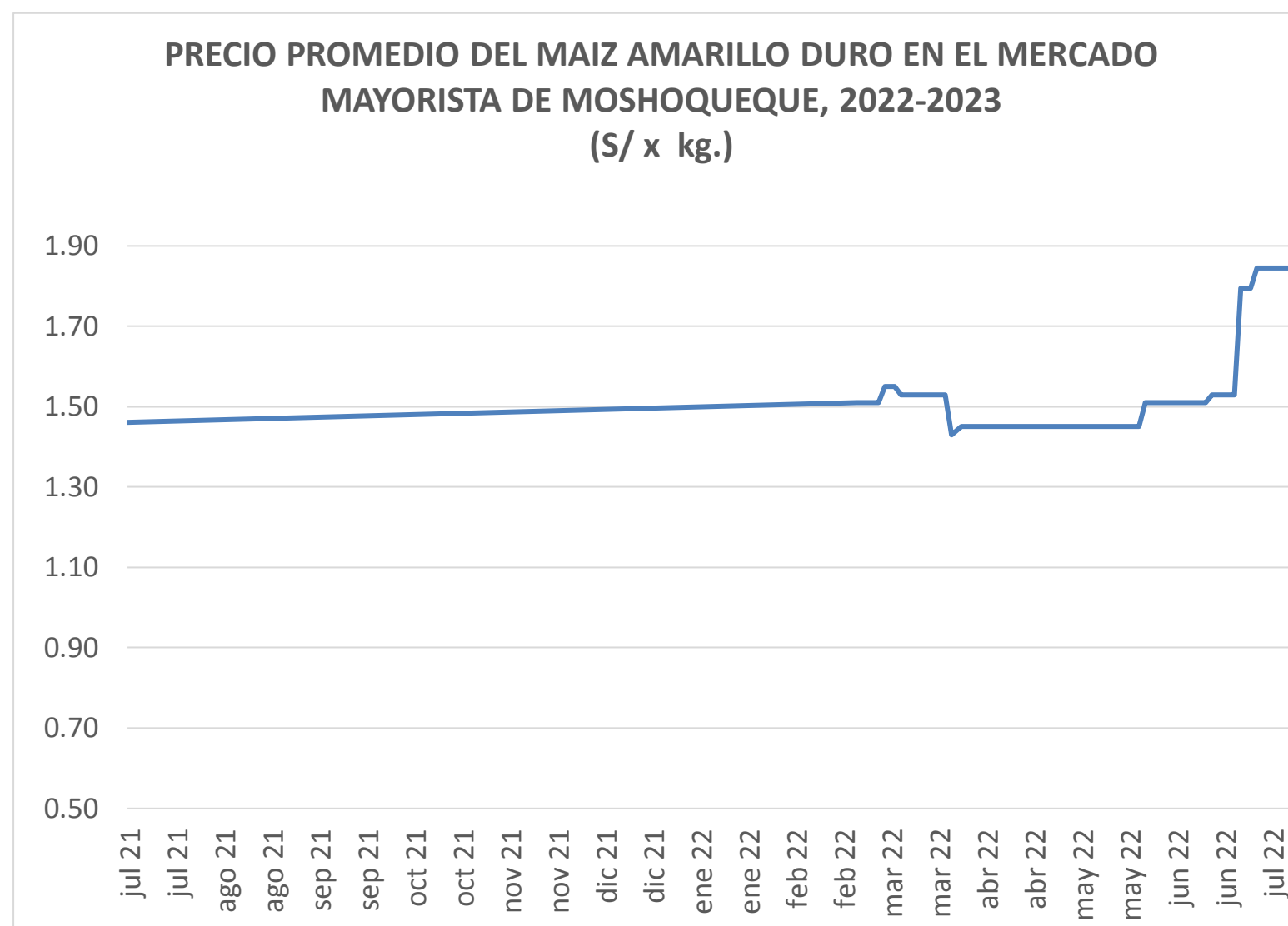
viernes 26 de mayo de 2023

Precios referenciales S/. x Kg	mayo lun-15	mayo mié-17	mayo vie-19	mayo lun-22	mayo mié-24	mayo vie-26
Lambayeque						
(Moshoqueque) 1/						
Precio Máximo	1.44	1.44	1.44	1.44	1.44	1.44
Precio Mínimo	1.42	1.42	1.42	1.42	1.42	1.42
Nor Oriente						
San Martín 2/						
- Picota	1.15	1.15	1.15	1.15	1.15	1.15
- El Dorado	0.93	0.93	0.93	0.93	0.93	0.93
- Lamas	1.15	1.15	1.15	1.15	1.15	1.15
- Mca. Caceres	0.95	0.95	0.95	0.95	0.95	0.95
Mercados de Lima metropolitana						
Mco. Santa Anita (APAMSA) 2/	1.61	1.61	1.61	1.61	1.61	1.61

Fuente: Direcciones Regionales de Información Agraria y Mercado de Productores de Santa Anita.

1/ Los precios incluyen IGV

2/ Los precios incluyen IGV



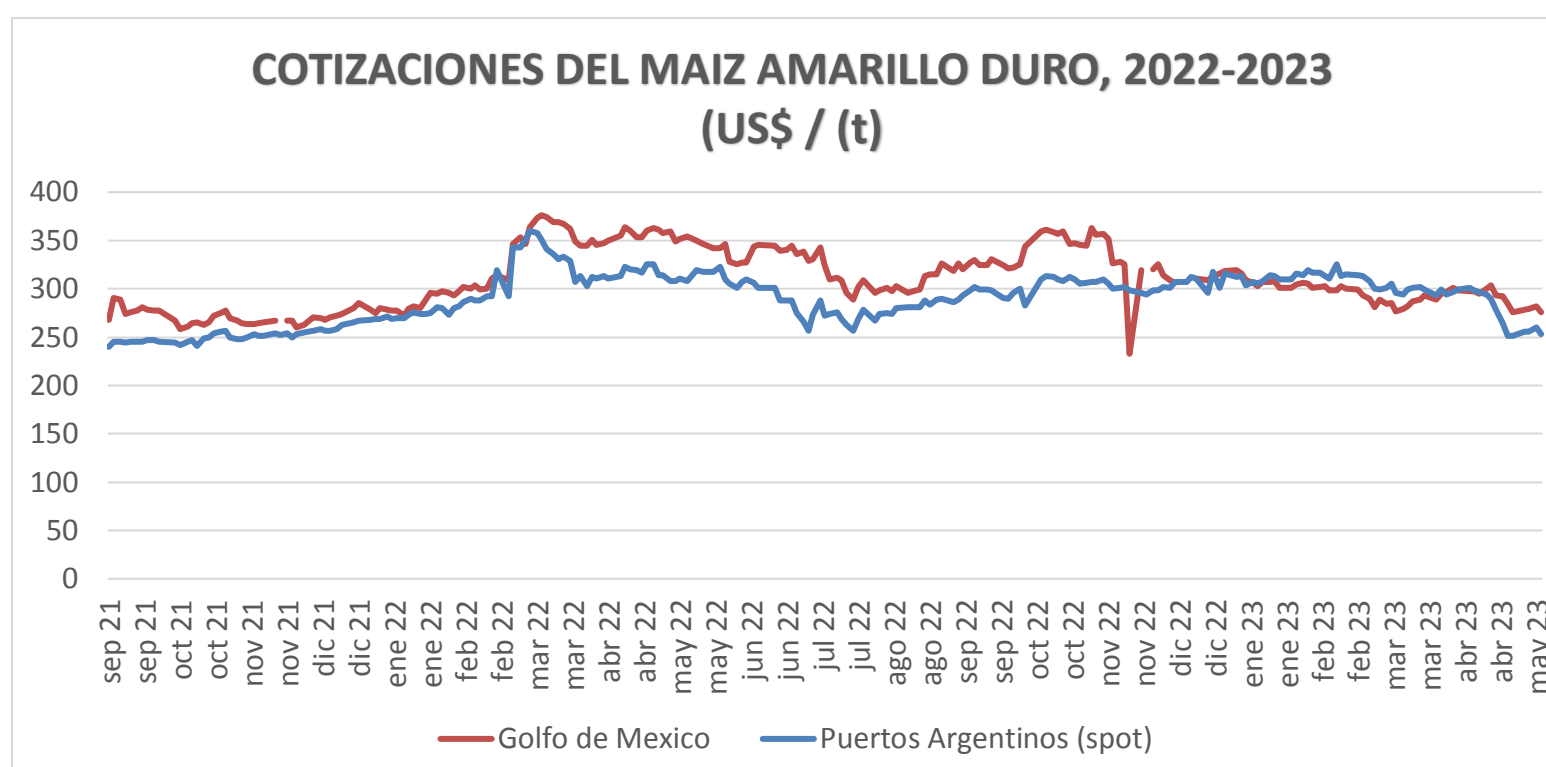
COTIZACIONES E IMPORTACIONES DE MAIZ AMARILLO DURO

COTIZACIONES DEL MAIZ SEGÚN MERCADOS DE EXPORTACION - (MERCADOS FOB) (US\$ x t)

	vie 12 may	lun 15 may	mié 17 may	vie 19 may	lun 22 may	Promedio
Estados Unidos de America						
Golfo de México	272.23	272.53	267.41	249.30	248.61	262.02
Argentina						
Puertos Argentinos	256.00	259.00	250.00	248.00	248.00	252.20

... Sin información

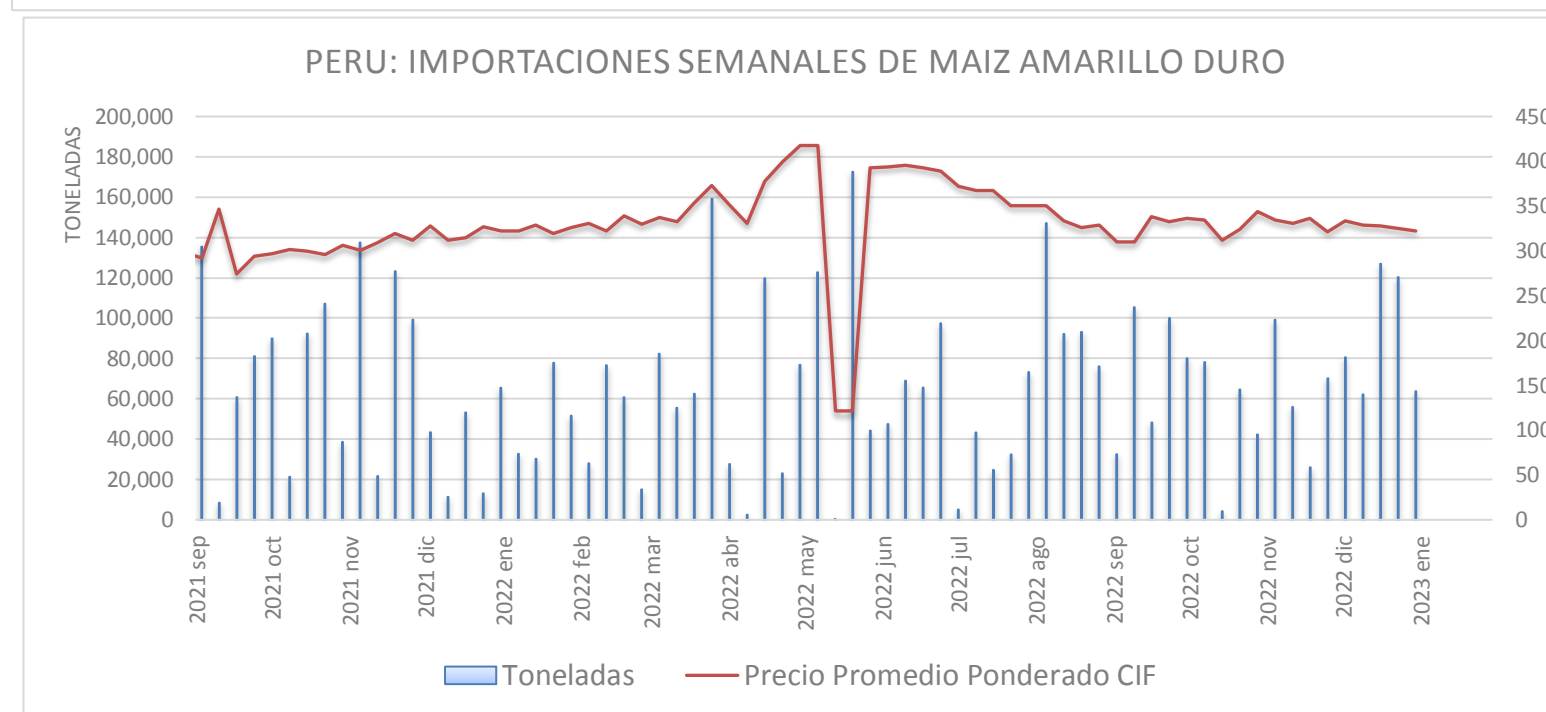
Fuente: Boletín Diario de Mercado de Granos. Bolsa de Comercio de Rosario - Argentina (www.bcr.com.ar)



PRECIO PROMEDIO PONDERADO CIF (US\$ / t) Y MASA DE IMPORTACION DE MAIZ AMARILLO DURO EN EL PERU

	Semana: Del (08 de may) Al (14 de may) (Semana: 280)	Semana: Del (15 de may) Al (21 de may) (Semana: 281)
Precio CIF (US\$ / t) 1/	320.83	337.64
Masa importado (t)	25,520	6,988

1/ Ponderado
Fuente: SUNAT



IMPORTACION POR PAISES DE ORIGEN DEL MAIZ AMARILLO DURO

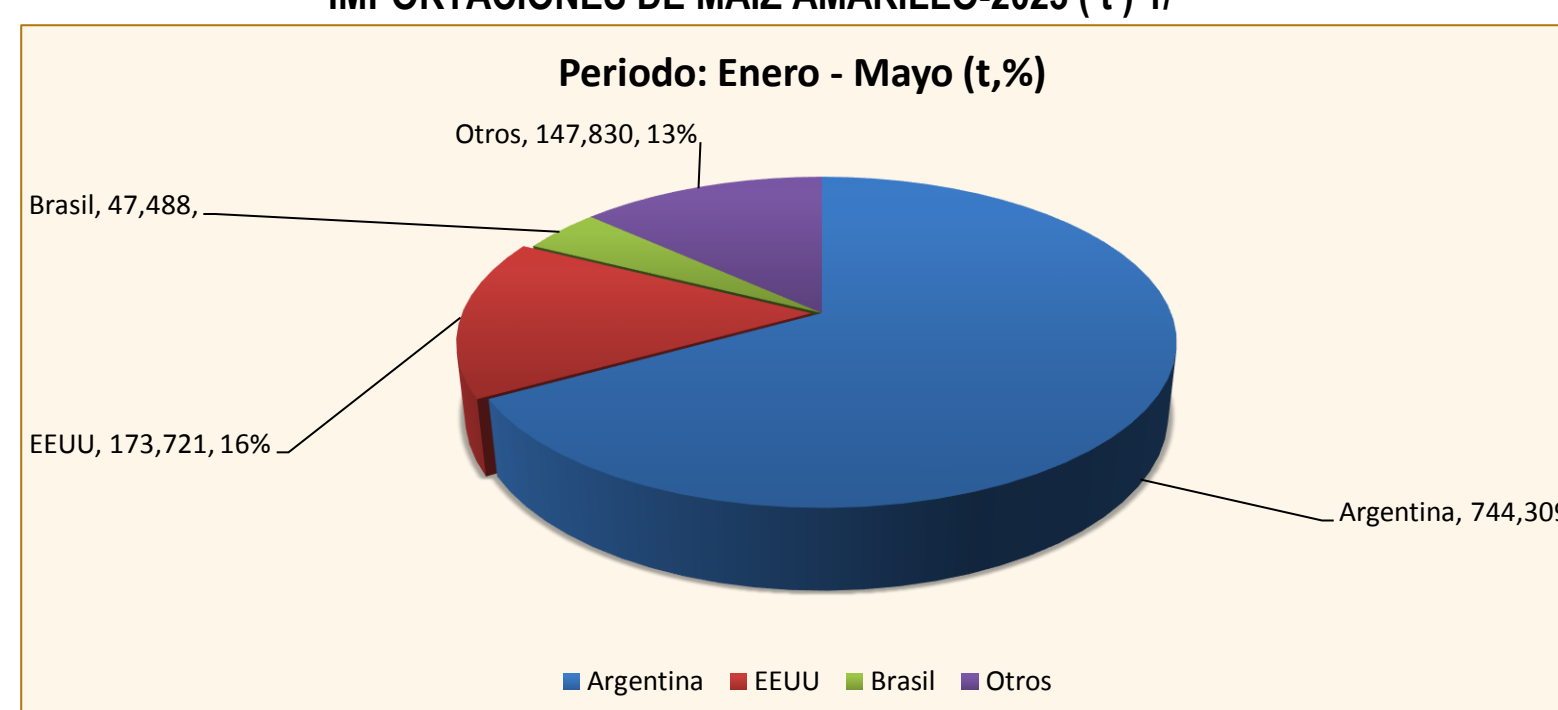
Periodo: Enero - Mayo (t)

	2022	2023	Var (%)
Argentina	1,355,823	744,309	-45
EEUU	86,309	173,721	101
Brasil	3,101	47,488	1,432
Otros	912	147,830	16,110

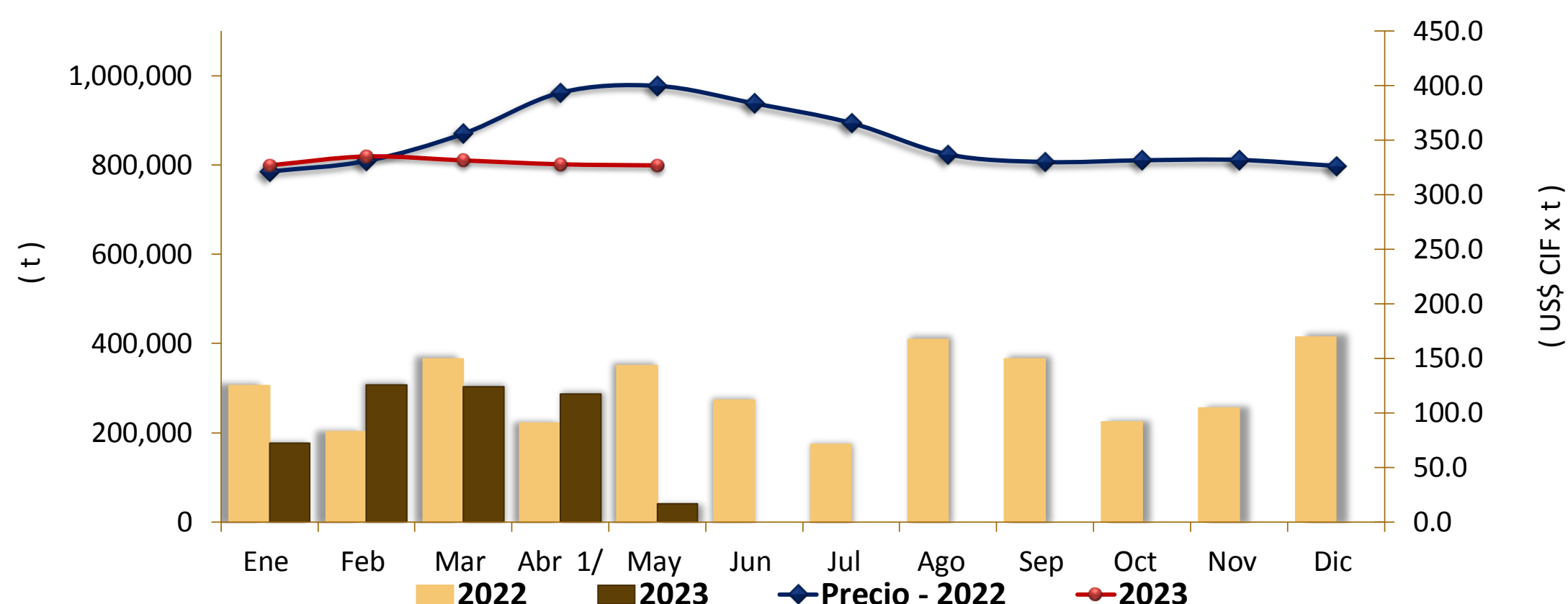
1 / Actualizado al 21 de mayo de 2023 (Provisional)

Fuente: SUNAT

IMPORTACIONES DE MAIZ AMARILLO-2023 (t) 1/



COMPORTAMIENTO MENSUAL DE LAS IMPORTACIONES DE MAIZ AMARILLO DURO (Partida arancelaria 1005901100): 2022 -2023



Fuente: Asociación de Productores Agrícolas Mercado Santa Anita (APAMSA)

Elaboración: MIDAGRI-DGESEP-Dirección de Estadística e Información Agraria-Area de Comercio Interno

Mes	2021		Importaciones (t)			Precios CIF (US\$ x t.) 2/		
	Import. (t)	Precio CIF US\$/t	2022	2023	Var (%)	2022	2023	Var (%)
Ene	329,242	263.3	305,183	176,098	-42.3	321.2	326.9	1.8
Feb	357,916	276.6	202,290	307,422	52.0	330.9	335.0	1.2
Mar	426,149	286.2	365,339	302,738	-17.1	355.9	331.4	-6.9
Abr	267,696	283.0	222,157	286,516	29.0	393.5	327.9	-16.7
May	282,647	288.5	351,175	40,572	-88.4	399.7	326.9	-18.2
Jun	185,359	305.1	272,930			383.7		
Jul	251,105	318.0	173,702			365.7		
Ago	369,220	302.1	408,965			337.0		
Set 1/	348,260	291.7	365,790			330.0		
Oct	280,433	298.7	224,375			331.6		
Nov	425,015	312.0	255,440			331.9		
Dic	132,186	319.2	414,769			326.4		

1 / Actualizado al 21 de mayo de 2023 (Provisional)

2/ El Precio CIF es Ponderado

Fuente: SUNAT

